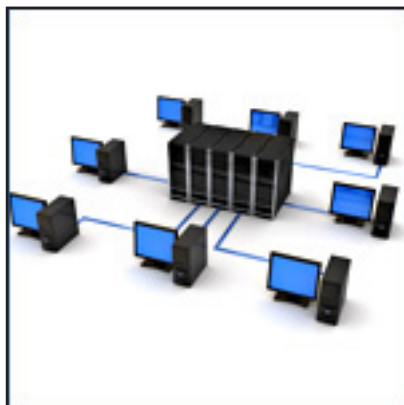


## SECURITE DES SYSTEMES INFORMATIQUES



### Objectifs

Acquérir une vision globale de la sécurité d'un système d'information. Comprendre les enjeux actuels en matière de sécurité et analyser les risques, la sécurité des systèmes informatiques (postes et serveurs).

Apprendre les méthodes et moyens de sécuriser le système d'information. Et enfin connaître les méthodes pour évaluer la sécurité mise en place.

Une formation concrète avec de nombreux cas pratiques..

► **Type de cours : Stage pratique**

► **Référence : SSI**

► **Durée: 3 jours - 21h de formation**

► **Lieu : Paris en inter ou en intra**

**ELIGIBLE AU CPF - CODE 146867**  
**PASSAGE DU PCIE - Module Sécurité des TI**



PCIE Passeport de Compétences  
Informatique Européen

**ATTESTATION DE FORMATION  
DELIVRÉE EN FIN DE STAGE**

#### Pré-requis :

Connaissances informatique de base. Savoir utiliser un ordinateur PC sous Windows.

#### Public visé :

Responsables sécurité informatique, Administrateurs sécurité, Gérants d'entreprise, Managers

### Méthodes pédagogiques

- Un poste de travail par stagiaire
- Accès Internet
- Exercices individuels sur PC
- Supports de cours
- Mises en application des logiciels
- Evaluation en fin de stage

# Programme du stage

## **Analyse du risque et du coût**

Que veut t'on protéger ? Pourquoi ?  
Return On security Investment (ROSI)  
Définition correct des accès suivant les utilisateurs  
Qui accède à quoi ?  
Qualification de la typologie des utilisateurs  
Gestion de la politique de mot de passe

## **Sécurité des réseaux**

Principaux types d'attaques référencés  
Firewall  
Proxy  
IPS  
VPN  
Wi-Fi

## **Sécurité postes et serveurs**

GPO  
Antivirus  
Chiffrement

## **Sauvegarde et mise à jour**

Politique de sauvegarde des équipements  
Politique de mise à jour  
Redondance des infrastructures

## **Supervision et analyse**

Centralisation des logs  
Indicateur de suivi  
Rapport régulier sur les accès (Type, nombre, évolution)  
Réglementation

## **Continuité de service**

Définition d'un PRA  
Définition d'un PSI  
Recensement des métiers et des postes clés

## **Sensibilisation des utilisateurs**

Formation  
Affichage  
Mailing  
Anticipation des erreurs courantes

## **Benchmark**

Méthodes pour tester la sécurité de son SI

## **Veille technologique**

Adaptation et ajustements  
Évolution du SI et des infrastructures